

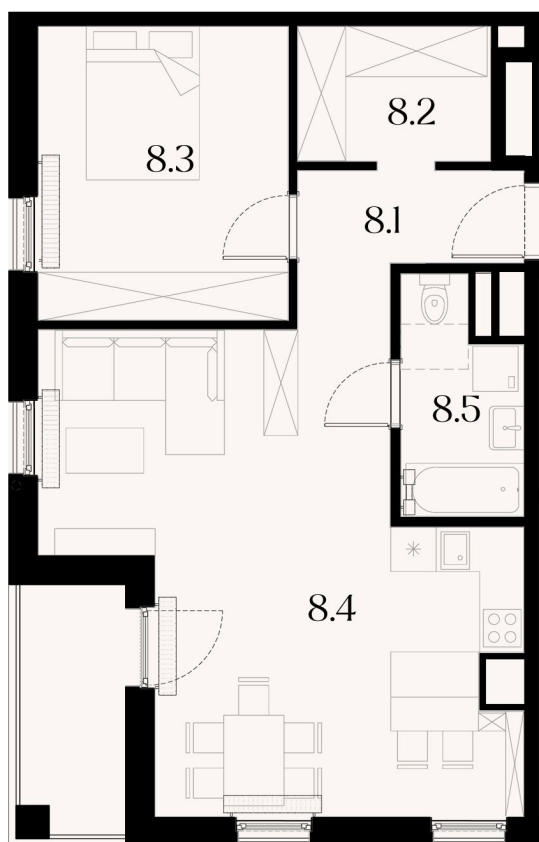
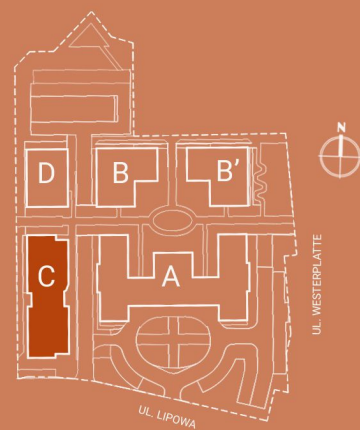
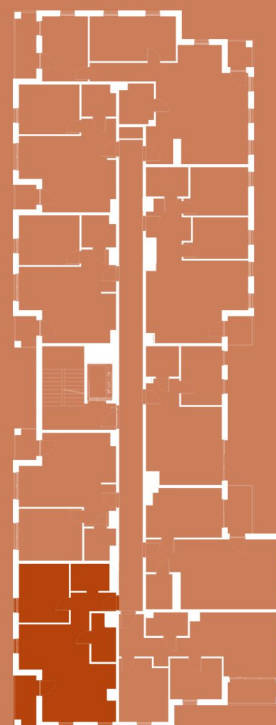
KARTA LOKALU C.2.8**57,83 m²**

Świdnica ul. Westerplatte 26

8.1	KORYTARZ	6,45 m ²
8.2	GARDEROBA	4,57 m ²
8.3	SYPIALNIA	12,91 m ²
8.4	SALON Z ANEKSEM	29,37 m ²
8.5	ŁAZIENKA	4,53 m ²

BILANS POWIERZCHNI LOKALU
POWIERZCHNIA UŻYTKOWA 57,83 m²

BALKON 4,41 m²

**LOKALIZACJA****RZUT II PIĘTRA**
BUDYNEK C

PREZENTOWANE RYSUNKI ZOSTAŁY ZAŁĄCZONE W CELU PRZEDSTAWIENIA ROZKŁADU POMIESZCZEŃ I NALEŻY TRAKTOWAĆ JE POGLĄDOWO. OSTATECZNE POWIERZCHNIE OKREŚLONE PODCZAS POMIARÓW POWYKONAWCZYCH MOGĄ RÓŻNIĆ SIĘ OD PODANYCH. ZMIANA POWIERZCHNI ZOSTANIE DOKONANA NA WARUNKACH OKREŚLONYCH W UMOWIE DEWELOPERSKIEJ. POWIERZCHNIA UŻYTKOWA LICZONA WG PN-ISO 9836:1997 ORAZ ROZPORZĄDZENIA MINISTRA TRANSPORTU, BUDOWNICTWA I GOSPODARKI MORSKIEJ Z DNIA 25 KWIETNIA 2012r. "W SPRAWIE SZCZEGÓLOWEGO ZAKRESU I FORMY PROJEKTU BUDOWLANEGO"