

KARTA LOKALU B'.2.5

38,51 m²

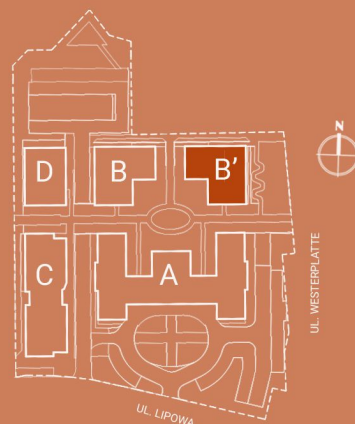
Świdnica ul. Westerplatte 26

5.1	KORYTARZ	1,76 m ²
5.2	SALON Z ANEKSEM	20,28 m ²
5.3	SYPIALNIA	10,65 m ²
5.4	ŁAZIENKA	5,82 m ²

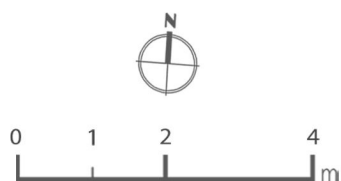
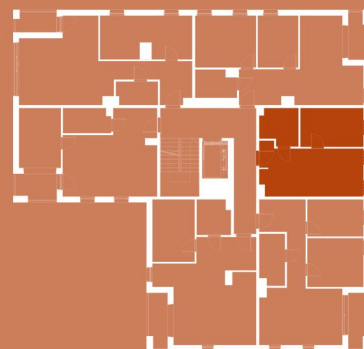
BILANS POWIERZCHNI LOKALU
POWIERZCHNIA UŻYTKOWA 38,51 m²



LOKALIZACJA



RZUT II PIĘTRA BUDYNEK B'



PREZENTOWANE RYSUNKI ZOSTAŁY ZAŁĄCZONE W CELU PRZEDSTAWIENIA ROZKŁADU POMIESZCZEŃ I NALEŻY TRAKTOWAĆ JE POGLĄDOWO. OSTATECZNE POWIERZCHNIE OKREŚLONE PODCZAS POMIARÓW POWYKONAWCZYCH MOGĄ RÓŻNIĆ SIĘ OD PODANYCH. ZMIANA POWIERZCHNI ZOSTANIE DOKONANA NA WARUNKACH OKREŚLONYCH W UMOWIE DEWELOPERSKIEJ. POWIERZCHNIA UŻYTKOWA LICZONA WG PN-ISO 9836:1997 ORAZ ROZPORZĄDZENIA MINISTRA TRANSPORTU, BUDOWNICTWA I GOSPODARKI MORSKIEJ Z DNIA 25 KWIETNIA 2012r. "W SPRAWIE SZCZEGÓLNEGO ZAKRESU I FORMY PROJEKTU BUDOWLANEGO"